



長町小学校周辺

長町

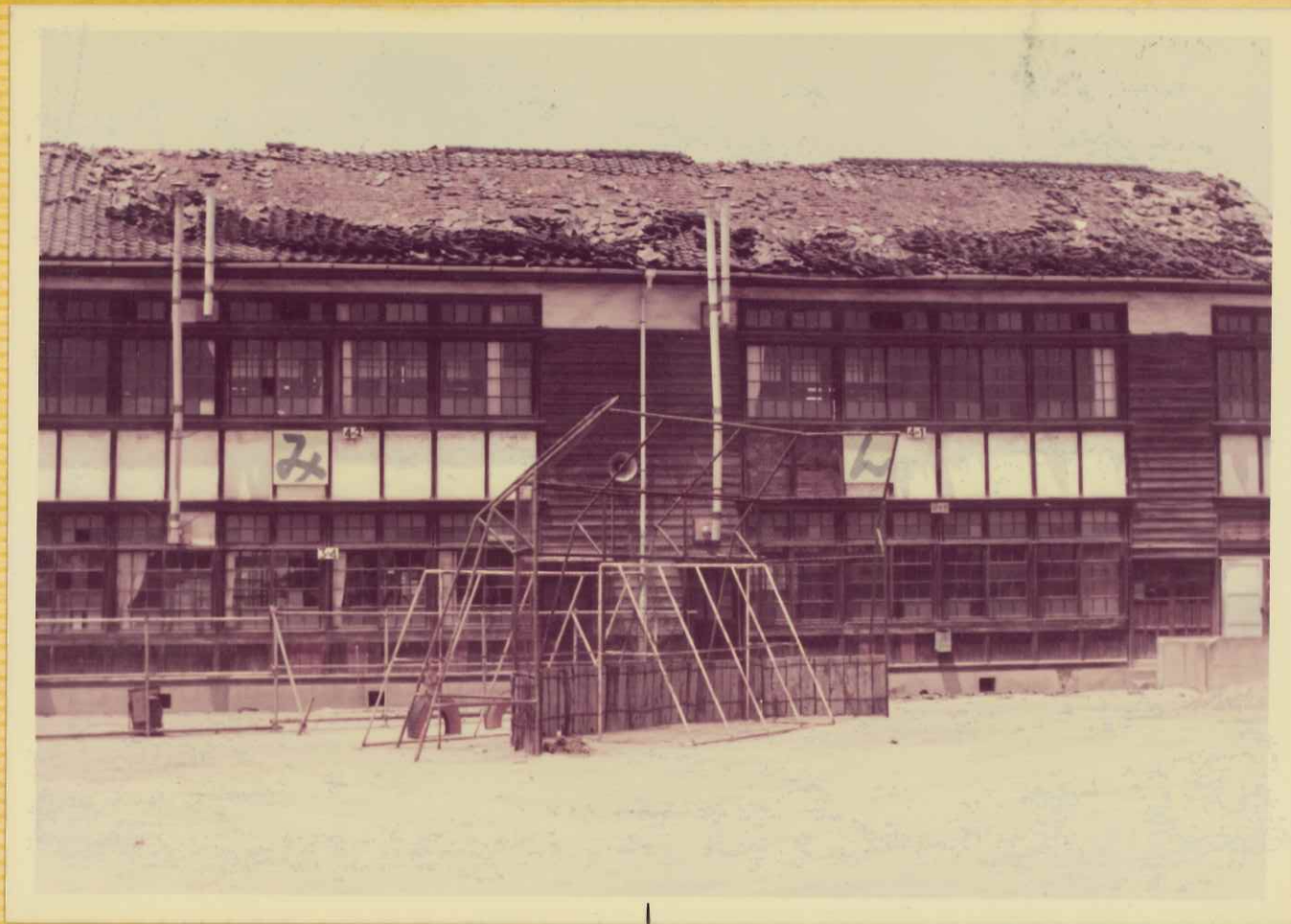
長町 大年寺山

長町

国道 286 号線

国道バイパス





老朽校舎

屋根瓦・壁・ガラス  
(長町小学校)



木造建物

石貼り剥落  
ガラス破損

(宮城県工業技術センター)





セメント瓦屋根・桁の破  
損で 2階崩壊  
(仙台外服装専門学校)  
その1.



その2





ブロック塀の端部が  
振られて破損  
「控之壁なし」



コンクリートブロック上部が  
木造  
電柱で倒壊をまぬ  
かれる。





大谷石積塙の  
崩壊

